



25

Сход граждан сельского поселения «Село Орель-Чля»
Николаевского муниципального района Хабаровского края

РЕШЕНИЕ

03.07.2012

с. Орель-Чля

№ 8-10

Об утверждении Структуры администрации сельского поселения «Село Орель-Чля» Николаевского муниципального района Хабаровского края

В соответствии с пунктом 6 части 2 статьи 19 Устава сельского поселения «Село Орель-Чля», принятого решением Схода граждан сельского поселения от 14.06.2005 № 4 (в редакции решения Схода граждан от 01.03.2012) Сход граждан сельского поселения «Село Орель-Чля» Николаевского муниципального района Хабаровского края

РЕШИЛ:

1. Утвердить Структуру администрации сельского поселения «Село Орель-Чля» Николаевского муниципального района Хабаровского края на 2012 год (прилагается).
2. Настоящее решение опубликовать в Сборнике нормативно-правовых актов сельского поселения «Село Орель-Чля».
3. Настоящее решение вступает в силу со дня его принятия.

Глава сельского поселения

А.Я. Романенко

0075

УТВЕРЖДЕНА

решением Схода граждан
сельского поселения «Село Орель-
Чля»

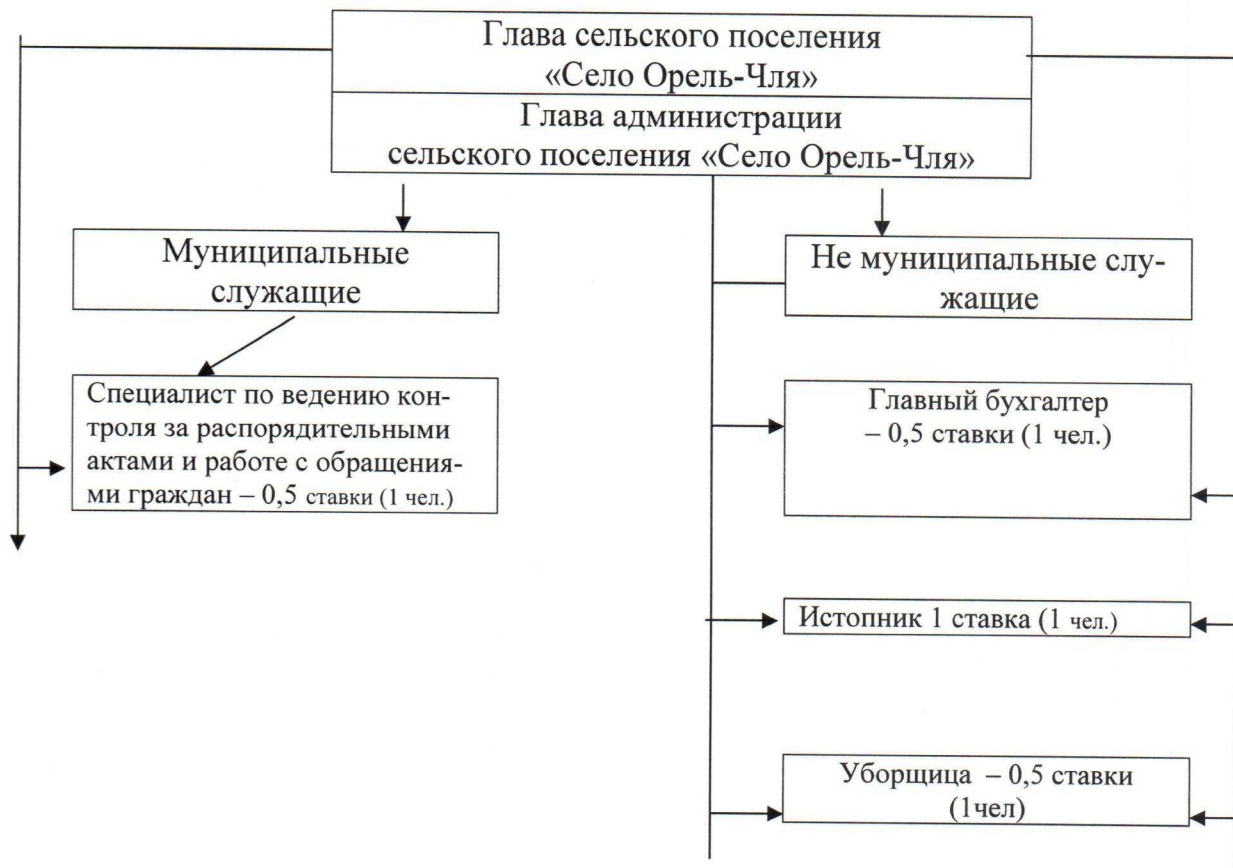
от 03.07.2012

№ 8-10

СТРУКТУРА
администрации сельского поселения «Село Орель-Чля»
Николаевского муниципального района Хабаровского края
на 2012 год

№/п	Должность	Ставка
1	2	3
Выборная должность		
1	Глава сельского поселения «Село-Орель-Чля»	1
	Глава администрации сельского поселения «Село Орель-Чля»	
Муниципальные служащие		
1	Специалист по ведению контроля за исполнением распорядительных актов и работе с обращениями граждан	0,5
Немуниципальные служащие		
1	Главный бухгалтер	0,5
2	Истопник	1
3	Уборщица	0,5

СТРУКТУРА
 администрации сельского поселения «Село Орель-Чля» на 2012 года



Приложение

к Положению о структуре администрации сельского поселения «Село Орель-Чля» Николаевского муниципального района Хабаровского края

ЛИСТ СОГЛАСОВАНИЯ
к решению Схода граждан сельского поселения «Село Орель-Чля»
Николаевского муниципального района Хабаровского края

должность	Дата поступления на согласования	Инициалы, фамилия	Подпись и дата согласования
Глава поселения			
Специалист			